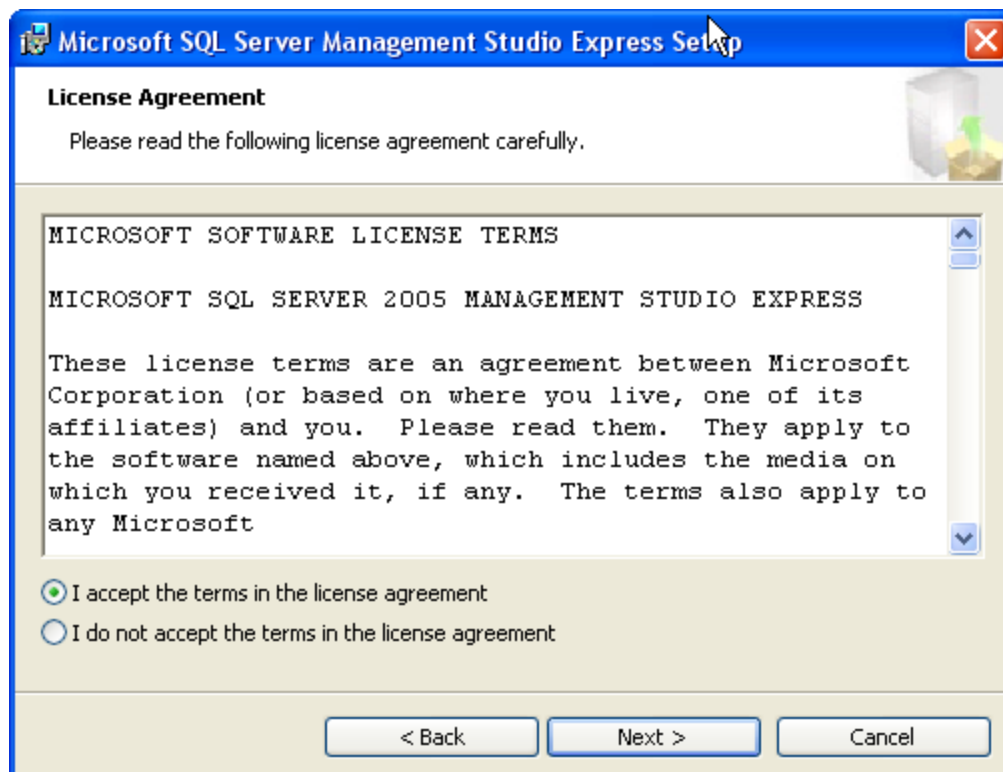


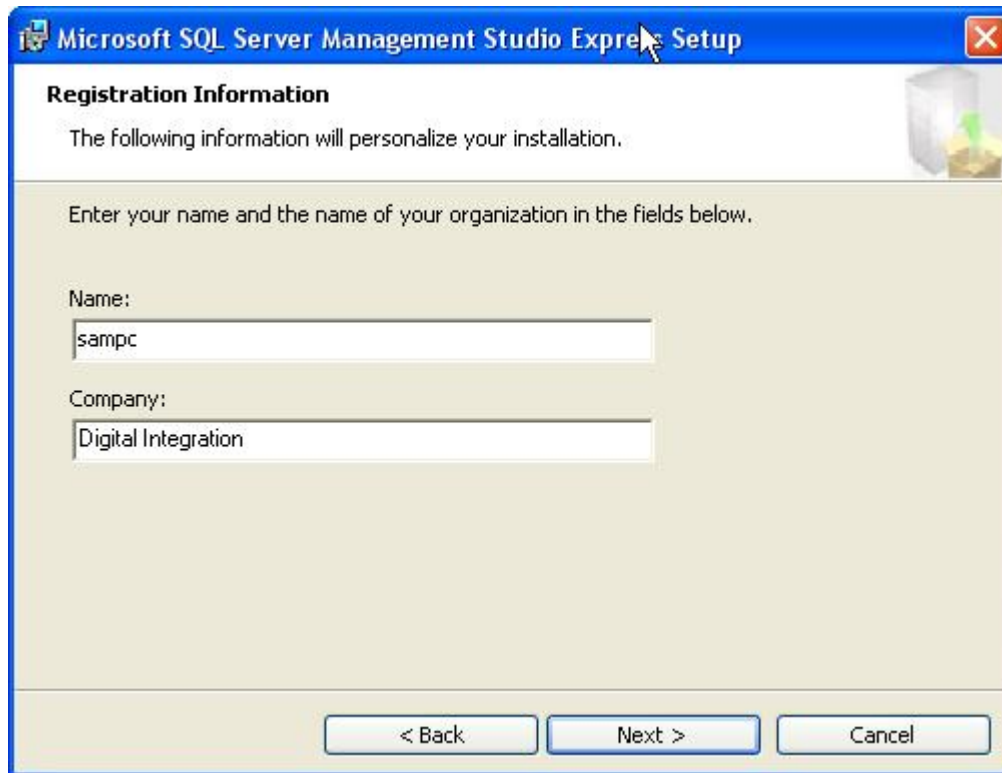
การติดตั้ง SQL Server Management Studio Express

SQL Server Management Studio Express เป็นโปรแกรมช่วยในการจัดการฐานข้อมูลใน SQL SERVER ที่ได้ติดตั้งไว้

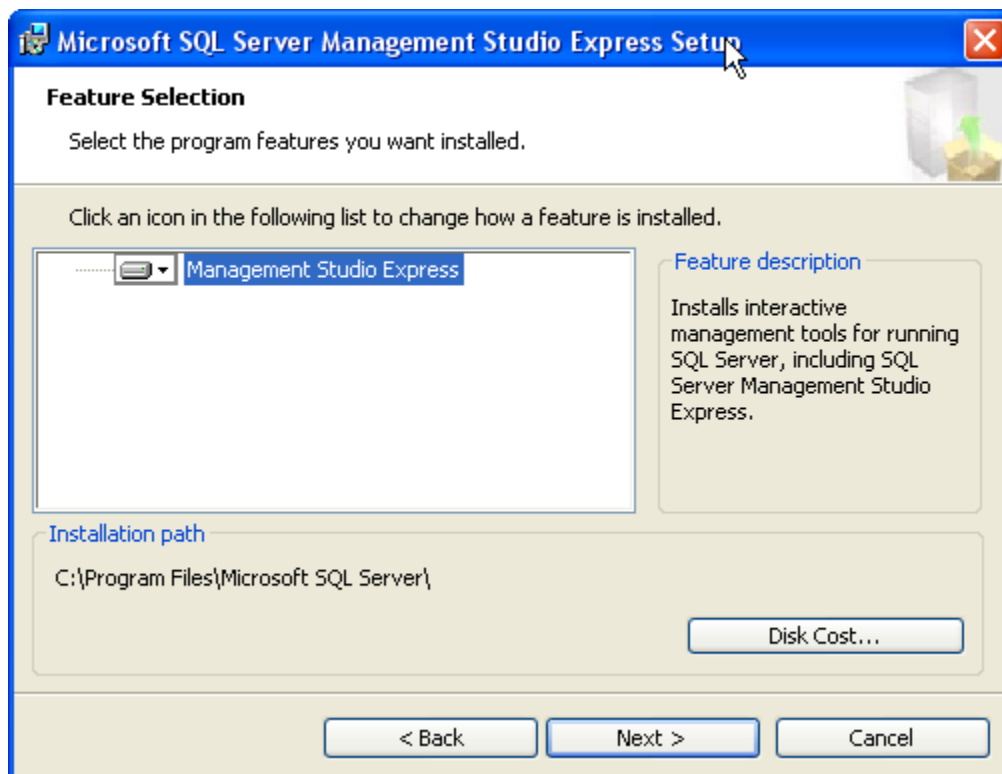
1. ทำการ Run File ติดตั้ง SQLServer2005_SSMSEE.msi จากนั้นให้ Click ที่ Check Box “ I accept the terms in the license agreement “ จากนั้นกดปุ่ม Next



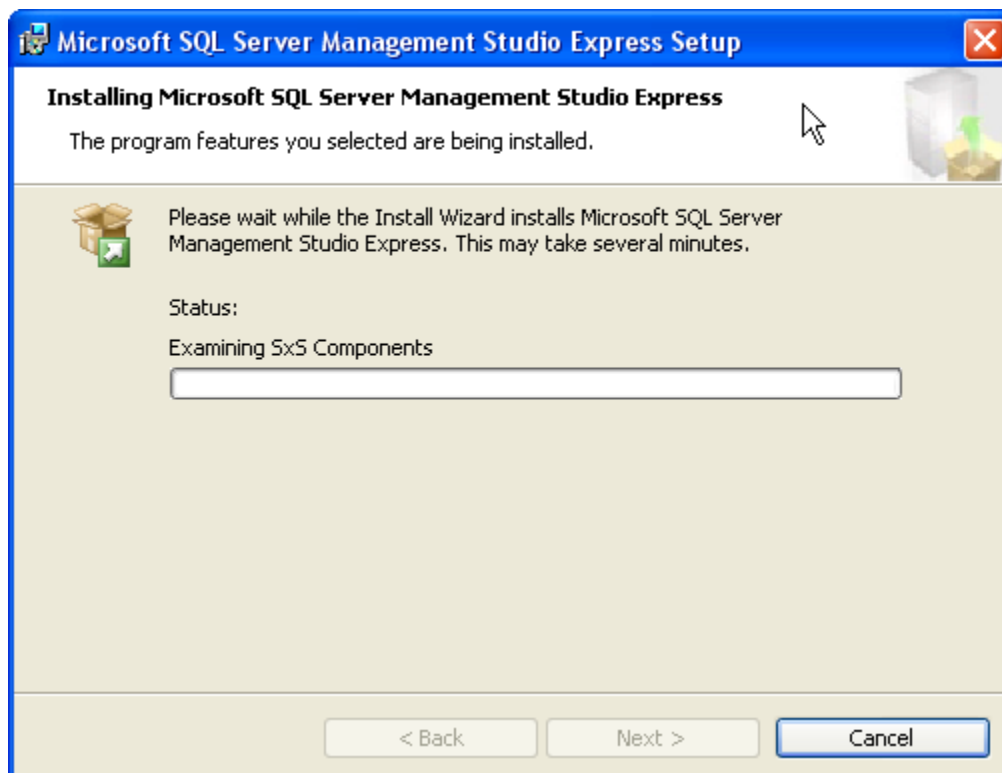
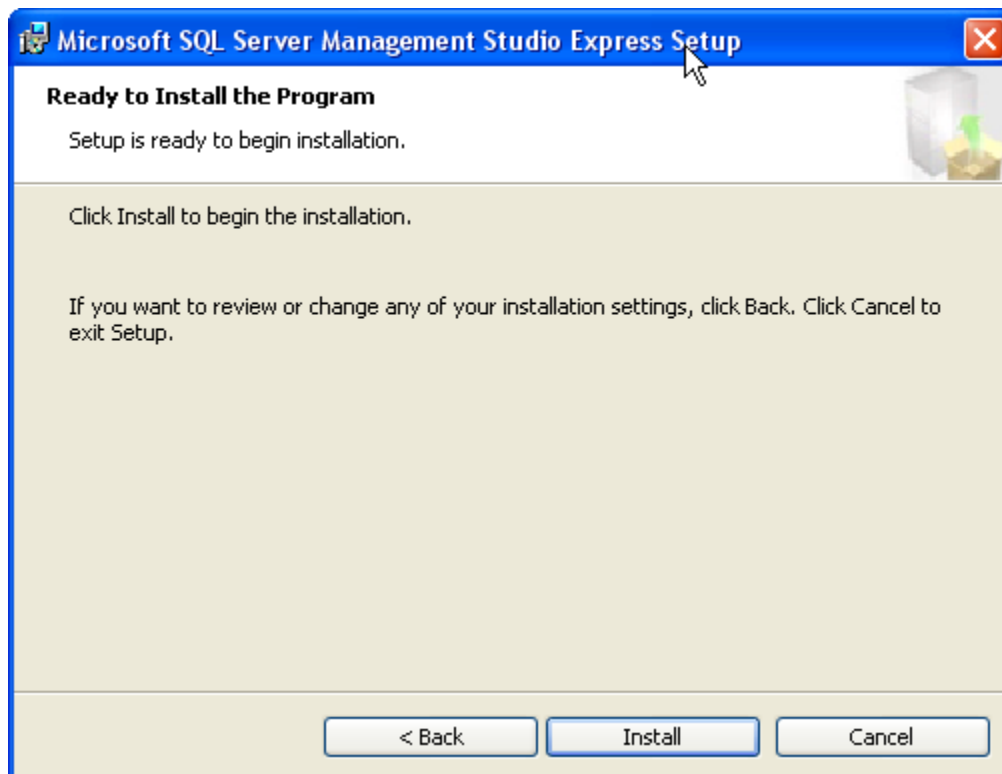
2. ทำการป้อนชื่อ ในช่อง Name และ ชื่อกิจการในช่อง Company จากนั้นกดปุ่ม Next



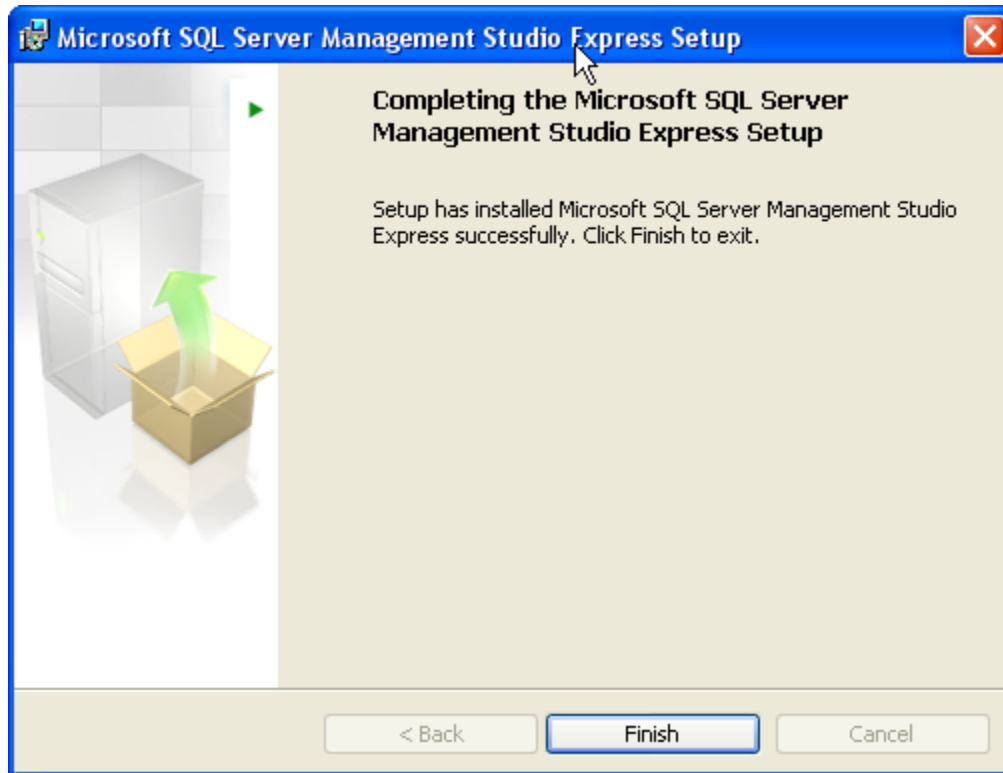
3. ให้ทำการเลือกตำแหน่งที่ติดตั้งแล้วเลือก Next



4. คลิก Install เพื่อทำการติดตั้ง



5. คลิกปุ่ม Finish เป็นอันเสร็จการติดตั้ง



- **หมายเหตุ** หากทำติดตั้งไม่ผ่านให้ทำการติดตั้ง msxml6_x86.msi (อยู่ในแผ่นอยู่ใน SQLServer Setup ในแผ่น CD)