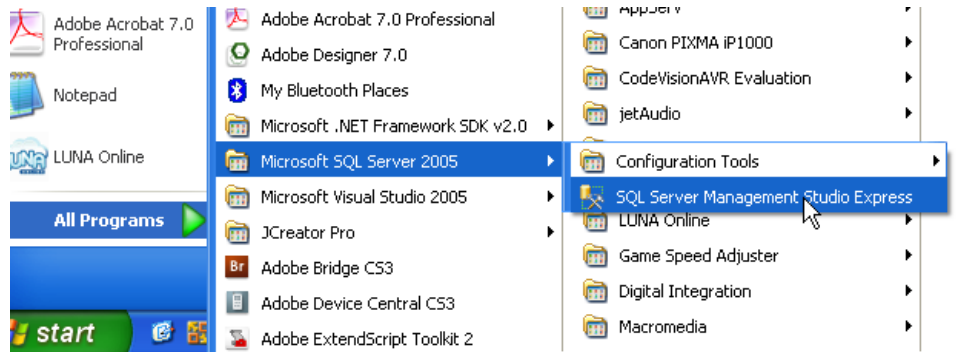


## การนำฐานข้อมูลเข้า

ก่อนการทำเข้าข้อมูล ให้ Copy ฐานข้อมูล DI\_Resort.mdf และ DI\_Resort\_log.ldf (อยู่ใน Database ในผ่าน CD) ไปไว้ในเครื่องแม่ข่าย เก็บไว้ในไดร์ที่ปลอดภัย แนะนำให้ไว้ที่ไดร์ D: หรืออื่นที่ไม่ใช่ ไดร์ C: เพื่อป้องกันการสูญหายเนื่องจากลง windows ใหม่ เนื่องจาก ไฟล์ DI\_Resort.mdf และ DI\_Resort\_log.ldf เป็นตัวเก็บฐานข้อมูลหลักสำหรับเก็บข้อมูลทั้งหมด

1. ให้ทำการเปิดโปรแกรม SQL Server Management Studio Express ดังรูป



2. โปรแกรมจะเปิดหน้าต่างสำหรับ ล็อกอินเข้าระบบเพื่อจัดการกับฐานข้อมูล ให้เลือก

Server name : ปกติจะเป็น[ชื่อเครื่อง]\SQLEXPRESS

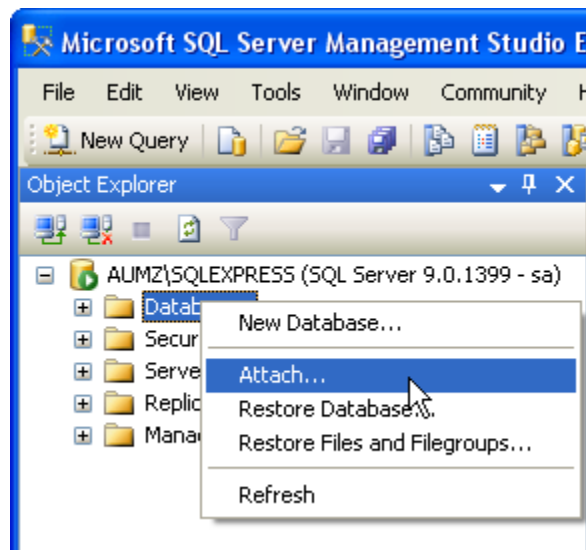
Authentication : เป็น SQL Server Authentication

Login : sa

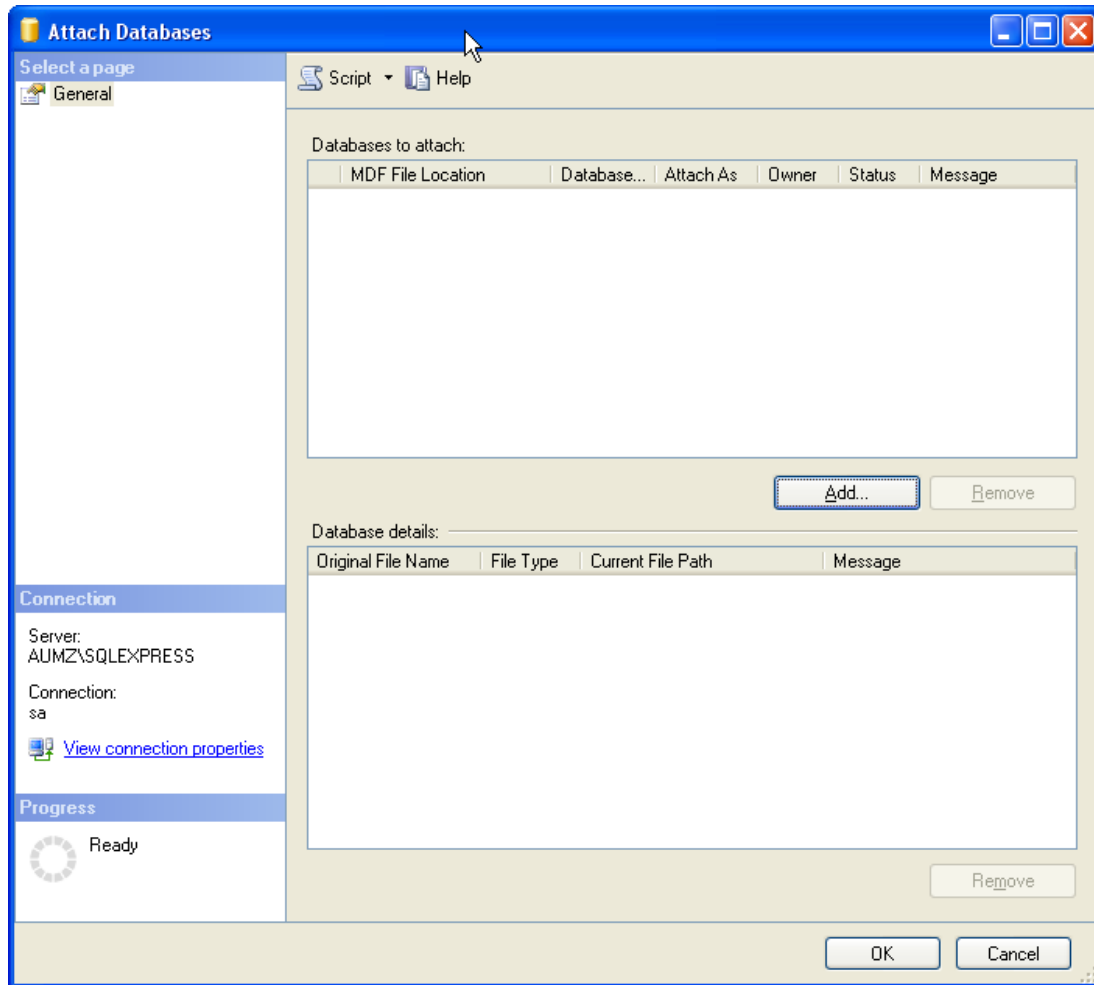
Password : ให้ถูกต้อง



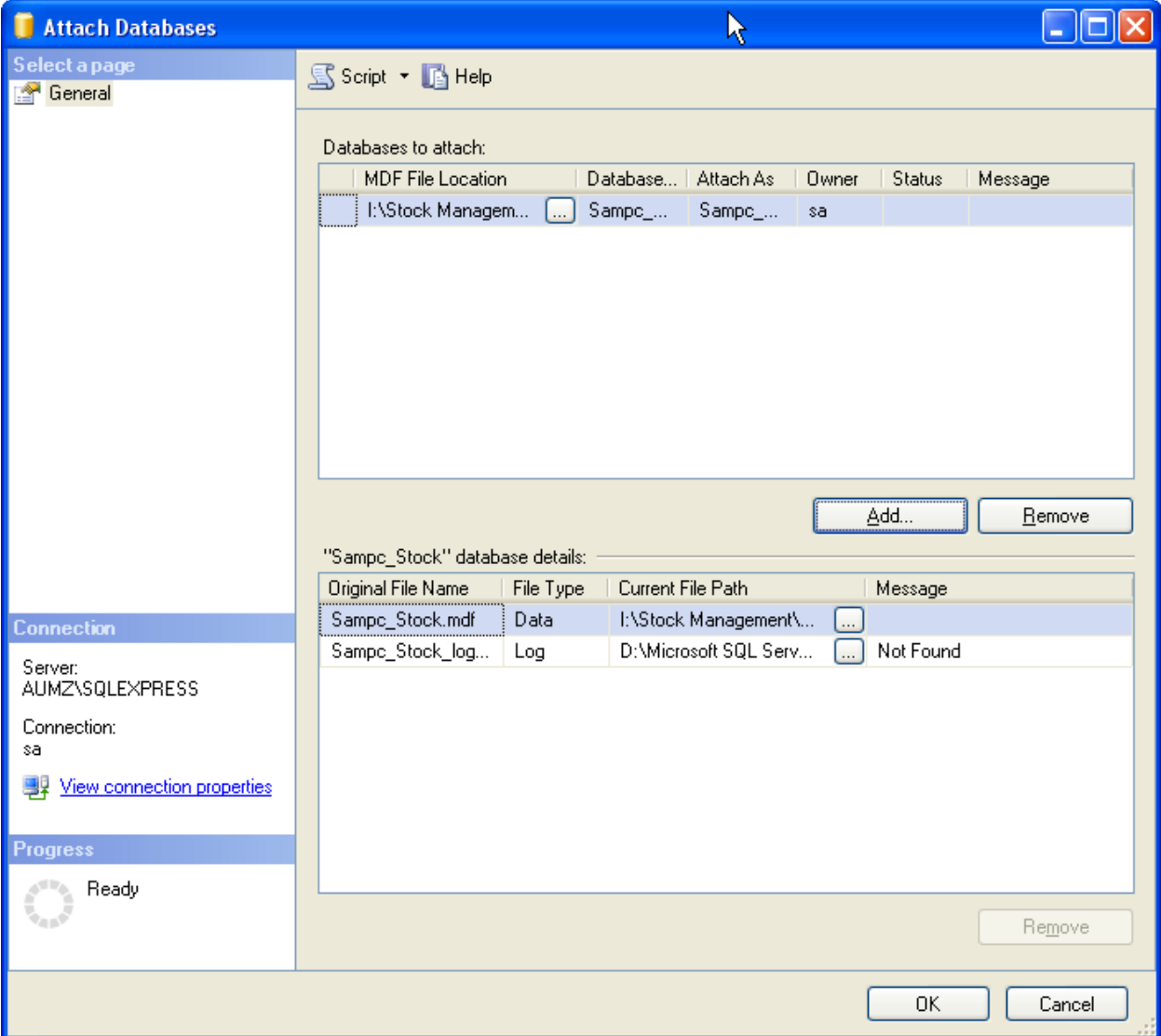
3. ให้ทำการคลิกขวาที่ แถบ Database แล้วเลือก Attach... ดังรูป



4. ให้คลิกปุ่ม Add... เพื่อเพิ่มฐานข้อมูลให้กับระบบ



5. ให้เลือกไฟล์ฐานข้อมูลที่ได้ทำการ copy ไว้ในเครื่องแม่ข่ายชื่อ DI\_Resort.msf และคลิกปุ่ม OK
6. ให้คลิกปุ่ม OK เพื่อนำเข้าฐานข้อมูล



7. ระบบจะแสดงฐานข้อมูลคั้งรูป

